



Letecký úrad  
Slovenskej republiky

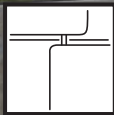


Letisko  
M. R. Štefánika Bratislava

v spolupráci s



CET - CONSULTING  
ENGINEERING and TRANSLATION



Katedra dopravných stavieb,  
Stavebná fakulta STU v Bratislave

Vás pozývajú na seminár

# POHYBOVÉ PLOCHY LETÍSK

29. november 2011, Bratislava

POZVÁNKA



Cieľom seminára je oboznámenie leteckej verejnosti o konštrukciách letiskových vozoviek, o najčastejších poruchách vozoviek a hodnotení stavu vozoviek so zameraním na hodnotenie únosnosti vozoviek metódou ACN/PCN. Nemenej dôležitou úlohou seminára je výmena informácií, poznatkov a kontaktov medzi prevádzkovateľmi a odborníkmi na letiskové vozovky.

## ORGANIZÁTORI

- ▶ **Letecký úrad Slovenskej republiky**
- ▶ **Letisko M. R. Štefánika Bratislava**  
*a spolupracujúce inštitúcie*
  - CET - CONSULTING ENGINEERING and TRANSLATION, ČR
  - Katedra dopravných stavieb, Stavebná fakulta STU v Bratislave

## ODBORNÍ GARANTI

- ▶ **Ing. Vladimír CHUPÍK, CSc.**  
CET - CONSULTING ENGINEERING and TRANSLATION, ČR
- ▶ **Prof. Ing. Ivan GSCHWENDT, DrSc.**  
Katedra dopravných stavieb, Stavebná fakulta STU v Bratislave
- ▶ **Ing. Ľudovít GÁBRIŠ**  
Vedúci odboru letísk a stavieb, Letecký úrad SR

## LEKTORI

### Blok B1

Prof. Ing. Ivan GSCHWENDT, DrSc.; Doc. Ing. Ľudmila BARTOŠOVÁ, PhD.;  
Ing. Heribert MENKE

### Blok B2

Ing. Vladimír CHUPÍK, CSc.; Ing. Karel SPIES; Leoš NEKOLA

## ORGANIZAČNÝ GARANT



**Ing. Blanka LUKÁČKOVÁ**

**Kongres STUDIO, spol. s r.o.**

Hálova 5, 851 01 Bratislava

Tel./Fax: 02/62 24 11 24

Mobil: 0908 727 642

e-mail: [lukackova@kongres-studio.sk](mailto:lukackova@kongres-studio.sk)

<http://www.kongres-studio.sk>



29. november 2011

# PROGRAM

8.30 – 9.15

REGISTRÁCIA ÚČASTNÍKOV

9.15 – 9.30

OTVORENIE SEMINÁRA

9.30 – 12.30

BLOK PREDNÁŠOK B1, DISKUSIA

BLOK B1

## VOZOVKY NA PPL

B1.1

KONŠTRUKCIE VOZOVIEK

**Typy konštrukcií vozoviek. Vozovky s CB krytom, asfaltové vozovky. Navrhovanie a dimenzovanie, hlavné vstupné údaje. Technologické postupy, poznatky zo stavieb v zahraničí. Rekonštrukcie a zosilňovanie CB krytov vozoviek.**

Prof. Ing. Ivan GSCHWENDT, DrSc.

*Katedra dopravných stavieb, Stavebná fakulta STU v Bratislave*

10.30 – 11.00

PRESTÁVKA – OBČERSTVENIE

B1.2

PORUCHY POVRCHU CB VOZOVIEK

**Typy porúch. Hodnotenie stavu dráh podľa porúch povrchu. Degradácia vozoviek na dráhach letiska v Bratislave.**

Doc. Ing. Ľudmila BARTOŠOVÁ, PhD.

*Katedra dopravných stavieb, Stavebná fakulta STU v Bratislave*

B1.3

OPRAVY PORÚCH CEMENTOBETÓNOVÝCH DOSIEK

**Materiály a postupy pri opravách povrchu CB dosiek. Poznatky**

Ing. Heribert MENKE

*OAT, s.r.o. Bratislava*

**12.30 – 13.30**

PRESTÁVKA - OBED

**13.30 – 16.30**

BLOK PREDNÁŠOK B2, DISKUSIA

BLOK B2

**ÚNOSNOŠ KONŠTRUKCIÍ VOZOVIEK**

B2.1

HODNOTENIE ÚNOSNOSTI VOZOVIEK  
METÓDOU ACN/PCN

**Predpisy ICAO. Princípy metódy. Rázové zariadenie FWD (HWD). Parametre zariadenia. Postup pri meraní, Metódy výpočtu PCN na základe meraní priehybu. Orientačné metódy výpočtu na základe teoretických charakteristík konštrukcie. Forma a prezentácia výsledkov ACN/PCN. Nové postupy stanovenia hodnôt PCN s cieľom maximálnej efektívnosti prevádzky letiska.**

Ing. Vladimír CHUPÍK, CSc.

CET - CONSULTING ENGINEERING and TRANSLATION, ČR

Ing. Karel SPIES, STRADIS, s.r.o., ČR

B2.2

MERANIE A HODNOTENIE POVRCHOVÝCH  
VLASTNOSTÍ PPL**Zariadenia, metodika meraní, kritéria.**

Leoč NEKOLA, Měření PVV, ČR

**15.00 – 15.30**

PRESTÁVKA - OBČERSTVENIE

B2.3

KONŠTRUKCIE NA PPL PRE NOVÉ TYPY LIETADIEL

**Predpisy ICAO. Nové prvky a postupy v dimenzačných metódach. Požiadavky z hľadiska nových a veľkých typov lietadiel.**

Ing. Vladimír CHUPÍK, CSc.

CET - CONSULTING ENGINEERING and TRANSLATION, ČR

**16.30 – 17.00**

DISKUSIA NA ZÁVER

**17.00**

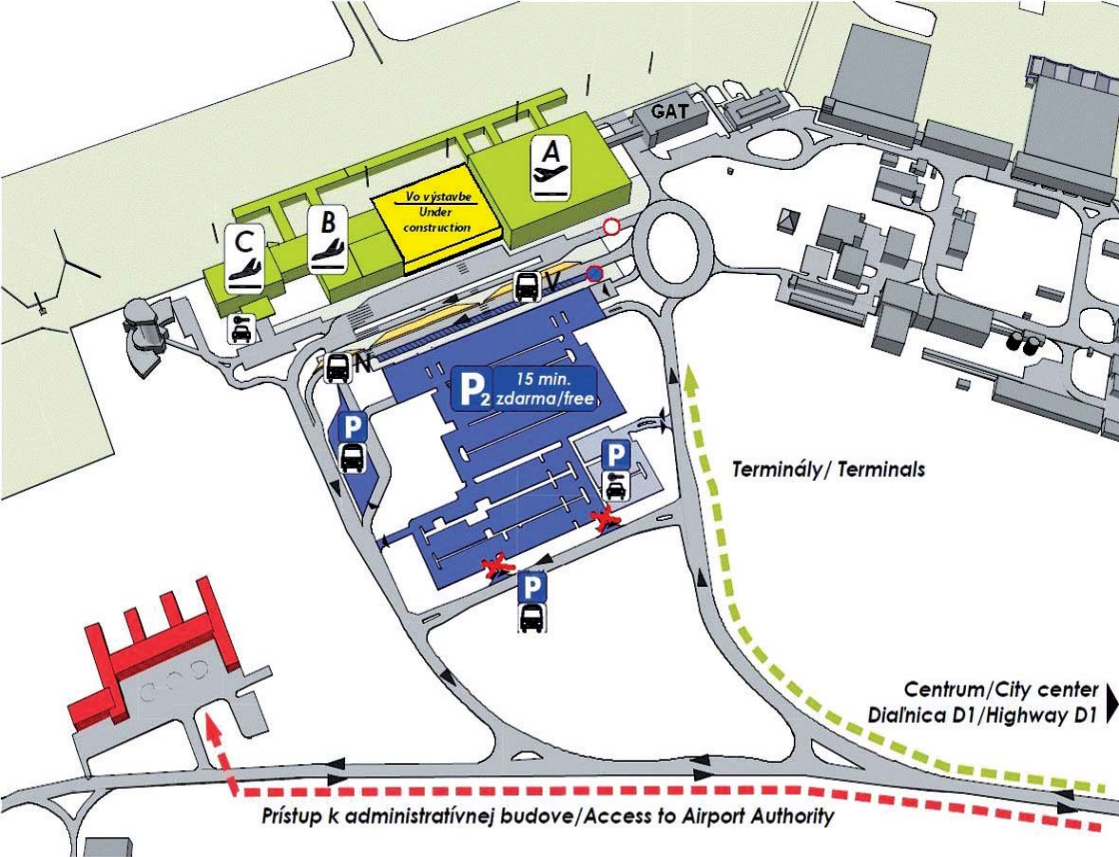
ZÁVER SEMINÁRA



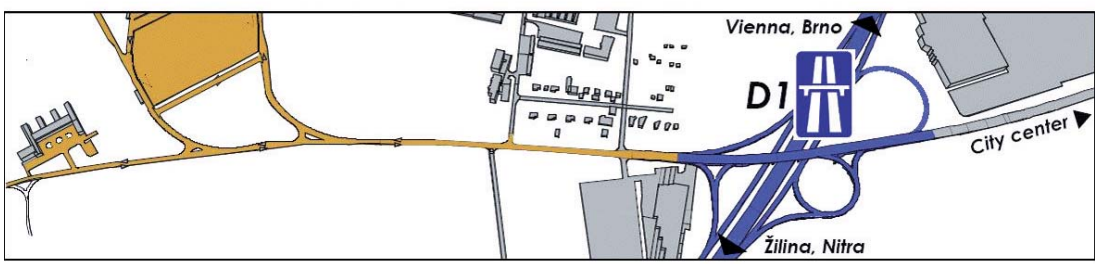
## VŠEOBECNÉ INFORMÁCIE

---

TERMÍN	<b>29. november 2011</b>
MIESTO KONANIA	<b>Bratislava, Letisko M. R. Štefánika Odletová hala A, 1. poschodie, „Tlačový salónik“</b>
UZÁVIERKA PRIHLÁŠOK	<b>25. november 2011</b>
ODOSLANIE PRIHLÁŠKY	Vyplnenú záväznú prihlášku je potrebné poslať prostredníctvom e-mailu, faxom, alebo poštou na adresu organizačného garanta konferencie. <b>Elektronický formulár prihlášky môžete nájsť na <a href="http://www.kongres-studio.sk">www.kongres-studio.sk</a></b>
ÚHRADA SLUŽIEB	Podľa cenníka a pokynov uvedených v záväznej prihláške.
STORNO PODMIENKY	Pri odhlásení účastníka do 5 dní pred začiatkom konferencie je stanovený storno poplatok vo výške 25% z ceny objednaných služieb. Neskôr aj v prípade neúčasti sa poplatok nevracia. Zastúpenie účastníka je možné.



- |  |   |   |  |
|--|---|---|--|
|    | Terminály / Terminals                       |    | Odlety / Departures                                  |
|  | Administratívna budova / Airport Authority  |  | Prílety / Arrivals                                   |
|  | Nástupisko / Bus Platform                   |  | N Zastávka autobusov- nástupisko / Bus Stop- get on  |
|  | Parkovisko / Car Park                       |  | V Zastávka autobusov- výstupisko / Bus Stop- get off |
|  | Prejazdová komunikácia / Drive- trough lane |  | Požičovňa áut / Car Rentals                          |





Miesto konania  
„Tlačový salónik“

Odletová hala A  
Letisko M. R. Štefánika

